



T.C.
TARIM VE ORMAN BAKANLIĞI
DOĞA KORUMA VE MİLLİ PARKLAR GENEL MÜDÜRLÜĞÜ
Doğa Koruma ve Milli Parklar Diyarbakır İl Şube Müdürlüğü





Toy (Otis Tarda)



Nesli tehlike altında olan uçabilen en büyük kuşumuz

Toy Otis tarda

Ek-2

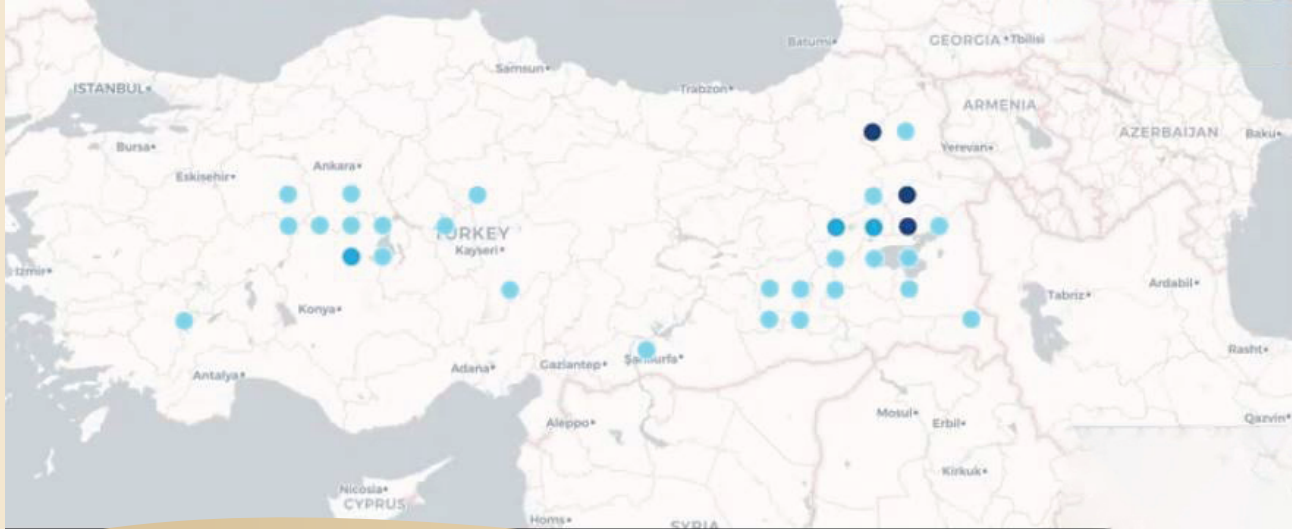
- Toy (*Otis tarda*), Türkiye'nin en büyük kuş türleri arasındadır.
- Dişi bireyler 5-10 kg, erkekler ise 15 kg ağırlığında olabilir. Oldukça büyük vücuduna rağmen, uçabilen bir kuştur.
- Doğal bozkırlar, tarım alanları ve meralarda yaşar. Ağaçlık ya da kayalıklı dik arazilerden kaçınır ve etrafını rahatça görebileceği düzlük yerleri tercih eder. İnsanlardan uzak duran, ürkek bir kuştur.





Ülkemizdeki Yayılışı

- Ülkemizde Toy, az sayıda olmak üzere, özellikle İç Anadolu ve İç Ege'de, ayrıca Doğu ve Güneydoğu Anadolu bölgelerinde görülür. Doğu Anadolu'da kuluçka yapan toyların uzak mesafelere göç ettiği bilinmektedir. Diğer gruplar ise daha yakın mesafelerde yer değiştirir.



Üreme

Ek-2

- Her yıl, ilkbaharın kendini hissettirmesiyle beraber Toylar da üreme mevsimine girmiş olur. Bu dönemde toylar belli yerlerde bir araya toplanırlar ve yetişkin bireyler kendilerine özgü kur yapma davranışlarında bulunurlar.
- Yuvalarını yerde yapar, bir veya iki yumurta üzerinde kuluçkaya otururlar. Kuluçkayı dişiler tek başlarına gerçekleştirir. Yaklaşık dört haftanın sonunda yavrular yumurtadan çıkar. Yavrular yaşamlarının ilk aylarında sadece küçük böceklerle beslenir. Yetişkin bireyler ise, çeşitli böceklerin ve diğer omurgasız hayvanların yanı sıra, yonca gibi bitkilerin yaprak, tomurcuk ve filizleri ile çeşitli tohumları da yerler.



Şekil 1: Toy bireylerinin cinsiyetlerindeki dış görünüş farkları (Toy ulusal eylem planından alınmıştır.)

1. Yetişkin erkek biley, üreme dönemi.
2. Erişkin erkek biley, üreme dönemi.
3. Erişkin dişi biley, üreme dönemi.
4. Erişkin dişi biley, üreme dönemi.
5. Erişkin erkek biley, üreme dönemi dişi.
6. Erişkin dişi biley, üreme dönemi dişi.
7. Bir yaşında erkek biley.
8. Yavru erkek biley.
9. Palazlanmamış (henüz uçamayan) yavru.



Koruma Statüsü

Ek-2

- Toyun nesli bütün dünyada önemli ölçüde tehlike altındadır; dolayısıyla, ülkemizin de taraf olduğu çeşitli uluslararası sözleşmeler kapsamında korunmaktadır.
- Ülkemizin taraf olduğu Avrupa'nın Yaban Hayatı ve Yaşam Ortamlarının Korunması (BERN) Sözleşmesi ve Nesli Tehlike Altındaki Yabani Bitki ve Hayvan Türlerinin Uluslararası Ticaretine İlişkin (CITES) Sözleşme kapsamında türün korunması taahhüt edilmiştir.
- Toyun avlanması, yavru ve yumurtalarının toplanması, üreme dönemi rahatsız edilmesi yasaktır.



Toy kuşunu tehdit eden başlıca nedenler şunlardır.

- Yaşam alanlarının, değişime uğrayarak tamamen bozulması veya aşırı hayvan otlatma, anız yakma gibi faaliyetler yüzünden kalitesini kaybetmesi,
- Avı kesinlikle yasak bir tür olmasına rağmen yasa dışı şekilde avlanması,
- İnsanların yuvalara veya yavrulara doğrudan müdahalesi veya tarım, piknik gibi faaliyetleri sırasında onları rahatsız etmesi,
- Tarım ilacı veya atıklar gibi kimyasal maddeler nedeniyle zehirlenmeleri,
- Muhtemelen, zaman zaman elektrik tellerine çarparak yaralanmaları
- Tarımda makineleşmenin artması sonucu alanda gürültünün hakim olması

**Avlanması yavru ve yumurtalarını
toplanması yasaktır.**

**AMAN AVCI!
VURMA BENİ!**



Toyların neslini tehlikeye sokan nedenlere baęlı olarak, alınabilecek en önemli koruma önlemleri Őunlar olabilir:

- Kuşların mevcut yaşam alanlarının korunması, Toyların düzenli olarak bulunduğu yerlerde tarımsal faaliyetlerin daha dikkatli yapılması, örneęin mısır veya pamuk gibi yüksek boylu bitkilerin yetiştirilmesinden kaçınılması
- Lisanslı avcılık için zorunlu olan eğitim çalışmalarında Toyun özellikle tanıtılması ve avcıların, bu kuşun korunmasına aktif katkıda bulunmasının sağlanması
- Okullarda ve köylerde tanıtım amaçlı ziyaretlerle ve afiş, broşür ve süreli yayınlar yoluyla toplumun bilgilendirilmesi
- Toyların yaşadığı yerlerde sürekli izleme ve anket çalışmalarının yapılması
- Kuşların muhtemel çarpmalarını önlemek üzere, yüksek gerilim hatlarına kuşların kolayca görebileceęi uyarı materyallerinin asılması
- Sivil toplum kuruluşları ve ilgili kurumların katılımıyla, Toyun korunmasına yönelik çalıştay ve toplantıların düzenlenmesi
- Toyların yaşam alanlarında türe zarar vermeyecek uygun zirai ilaç ve makinaların kullanılması.
- Leę alanlarında Ürün deęişikliğine gidilmemesi için çiftçinin desteklenmesi

Toy Tüyü ve Dışkı Örneği





Okullarda, Toy Kuşu ile ilgili bilgilendirme sunumu, resim yarışması, köylülerin bilgilendirilmesi çalışmaları



Nesli Tehlike Altındaki Türlere Yönelik Tanıtıcı Tabela Çalışması



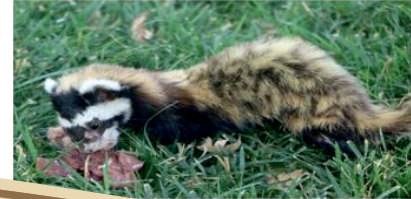
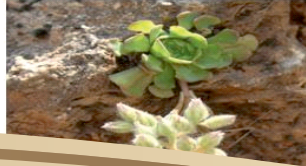
Nesli Tehlike Altındaki Türlere Yönelik Tanıtıcı Tabela Çalışması



T.C.
TARIM VE ORMAN BAKANLIĞI
DOĞA KORUMA VE MİLLİ PARKLAR GENEL MÜDÜRLÜĞÜ
Doğa Koruma ve Milli Parklar Diyarbakır Şube Müdürlüğü



İlimizde nadir bulunan Türlerimizi Koruyalım





T.C.
TARIM VE ORMAN BAKANLIĞI
DOĞA KORUMA VE MİLLİ PARKLAR GENEL MÜDÜRLÜĞÜ
Doğa Koruma ve Milli Parklar Diyarbakır İl Şube Müdürlüğü



AV SUÇLARINDA İHBAR NUMARALARI **112**

Şanlıurfa Yolu 3. Km (Dedaş Bitişiği) DİYARBAKIR
Tel: 0412 251 23 05

